

# 신종 코로나바이러스감염증 예방행동수칙

## 주요증상

발열

폐렴

호흡기 증상

기침, 인후통 등



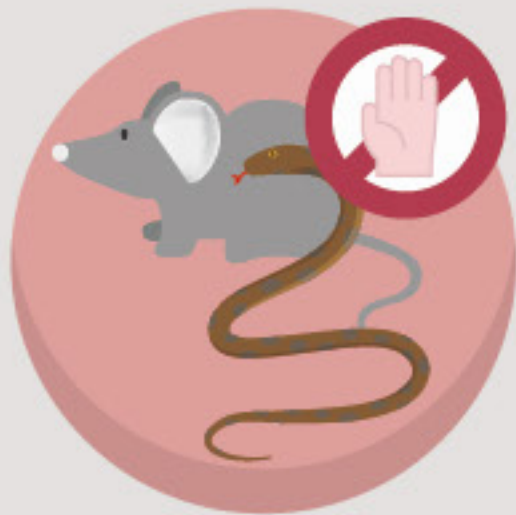
## 위험요인

중국 방문 후  
증상 발현

## 중국 방문객은



기침 등 호흡기증상자는  
**반드시 마스크 착용**  
(의료기관 방문 시 필수)



**동물**  
접촉 금지



**발열, 호흡기증상자와의**  
기침, 인후통 등  
접촉 금지



흐르는 물에  
**30초 이상 비누로 손 씻고,**  
**옷소매로 가리고 기침하기**

## 중국 방문후, 증상\* 발생 시

\*주요증상: 폐렴, 발열, 호흡기 증상(기침, 인후통 등)



관할보건소 또는 1339,  
지역번호+120 상담하기



**마스크 착용\***하기

\*특히 외출, 의료기관 방문 시 반드시 착용



선별진료소\* (의료기관) 방문 시  
의료진에게 **해외여행력 알리기**

\*선별진료소 안내:  
질병관리본부 홈페이지 확인,  
관할보건소 또는 1339, 지역번호+120 문의